



## FILTRATION à SABLE A/G®

### Le média filtrant A/G®

• Le sable A/G® est unanimement reconnu pour ses **excellentes qualités de filtration**, bien supérieures à celles d'un traditionnel sable de Loire par exemple. Cela est évidemment lié à ses principales caractéristiques suivantes :

*(voir la notice Fabricant CLACK Corp. pour plus de détails)*

- **Granulométrie plus fine.**
- **Forme spécifique des grains**, permettant de descendre classiquement à une  finesse de filtration de 10 à 15µ  si on laisse s'installer un régime « stable » dans le filtre.
- **Faible densité** permettant une  meilleure efficacité des rétrolavages & détassage  du filtre, sous des débits et vitesses d'eau imposés plus faibles qu'avec un sable traditionnel.



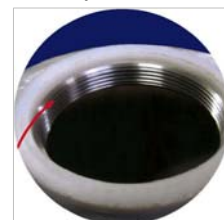
### Les Bouteilles



- Nous constituons tous nos filtres à partir de bombonnes de **qualité industrielle** adaptée aux  usages intensifs  : Elles sont d'origine Américaine (USA), d'une finition irréprochable, et elles sont disponibles sous une très large gamme de formats pour s'adapter à tous les usages de filtrations spécifiques, selon études particulières. Elles sont garanties pour une pression maximale de **+8 bars** et pour une dépression maximale de **-0,5 bars**.
- Ces bouteilles sont constituées d'un  matériau composite  alliant :
  - Une structure externe en **fibre de verre armée**, avec embase de pose-au-sol
  - Une poche interne d'étanchéité en **polyéthylène de qualité alimentaire**

► **Quelques OPTIONS sont possibles sur certains modèles**, permettant de s'adapter au mieux à des contraintes de filtration bien particulières ... par exemple :

- **Insert fileté en acier Inox en tête de bombonne**, donnant une  meilleure résistance aux « coups de bélier »  et évitant les ruptures en tête de bouteille (*garantie totale contre les fissures*). Dans ce cas, elles sont alors garanties pour Pression max= **+10 bars**. Cette option est disponible sur les bouteilles aux formats 16"x65", 21"x62" et 24"x72".



- **Orifice 1"1/4 supérieur supplémentaire de remplissage** (« **Dome-Hole** »), pour  constituer des filtres pour lesquels un apport ou complément régulier en média est nécessaire, sans avoir à démonter la vanne en tête de filtre.  (*Filtres de remontée du pH de l'eau, par exemple, à Calcite granulaire consommable sous l'acidité de l'eau*)

Cette option est disponible sur les bouteilles depuis les formats 10"x18" jusqu'aux formats 13"x65".



## Les Vannes FLECK®

- Sauf demande particulière, nous équipons tous nos filtres avec des **vannes industrielles FLECK® (USA) électromécaniques** à programmation **chronométrique sur 12 jours**.
- Ces vannes mono-piston peuvent être qualifiées de « rustiques » (*programmation mécanique à aiguilles*), mais leur couple solidité/fiabilité en usage professionnel est unanimement reconnu depuis longtemps et n'est plus à prouver.

- Il s'agit principalement des modèles :

- FLECK® 2750** à entrée/sortie de **1"**
- FLECK® 2850** à entrée/sortie de **1,5"**
- FLECK® 3150** à entrée/sortie de **2"**

(voir les notices Fabricant FLECK® jointes pour plus de détails)



### ► Nous équipons systématiquement toutes nos vannes-filtre avec un piston « **NO-BYPASS** »

Ce piston spécifique est destiné à :

- 1°) COUPER LE FILTRE EN SORTIE pendant les opérations de rétrolavage/détassage du média ...** et garantir ainsi qu'absolument aucune eau non-filtrée ne puisse passer sur la ligne lors de ces opérations, si un tirage d'eau devait intervenir. *(Cela évite de monter sur la ligne d'eau en sortie une électrovanne de coupure à cet effet)*
- 2°) Garantir que TOUTE L'EAU est utilisée pendant ces rétrolavages, à plein débit de pompe,** pour assurer un détassage parfait et efficace du média filtrant.

- Il s'agit là d'une option rarement proposée d'office sur les filtres à sable :  
**ELLE EST POUR NOUS IMPÉRATIVE !**





## Quelques exemples de FILTRES à SABLE A/G®

### • Vanne FLECK® 2750 – E/S 1"

Référence	Bouteille			Charge Médias (Litres)		Débit moyen (m3/h)	TARIF indicatif € HT
	Ouverture TOP	Taille (pouces & cm)	capacité	Sable A/G®	Sable silex		
FL27501600AG040	2,5"	10" x 44" Ø26 x H 114	50,4 L	40	10	0,6	n.c.
FL27501600AG060	2,5"	12" x 48" Ø32 x H 125	88,2 L	60	10	0,8	n.c.
FL27501600AG080	4"	14" x 65" Ø36 x H 167	148 L	80	20	1,2	n.c.
FL27501600AG100	4"	16" x 65" Ø41 x H 167	192 L	100	25	1,5	n.c.
FL27501600AG125	4"	16" x 65" Ø41 x H 167	192 L	125	30	1,8	n.c.
FL27501600AG150	4"	18" x 65" Ø48 x H 170	270 L	150	40	2,1	n.c.
FL27501700AG175	4"	21" x 62" Ø55 x H 160	318 L	175	50	2,7	n.c.

### • Vanne FLECK® 2850 – E/S 1,5"

Référence	Bouteille			Charge Médias (Litres)		Débit moyen (m3/h)	TARIF € HT
	Ouverture TOP	taille	capacité	Sable A/G®	Sable silex		
FL28501700AG200	4"	24" x 69" Ø61 x H 180	450 L	200	50	3	n.c.
FL28501700AG250	4"	24" x 72" Ø61 x H 189	470 L	250	50	3,5	n.c.

### • Vanne FLECK® 3150 – E/S 2"

Référence	Bouteille			Charge Médias (Litres)		Débit moyen (m3/h)	TARIF € HT
	Ouverture TOP	taille	capacité	Sable A/G®	Sable silex		
FL3150AGTOP400	4"	30" x 72" Ø79 x H 194	764 L	400	100	5,7	n.c.
FL3150AGTOP500	4"	36" x 72" Ø93 x H 194	1064 L	500	125	6,8	n.c.
FL3150AGTOP600	4"	36" x 72" Ø93 x H 194	1064 L	600	150	8,0	n.c.

### • Tableau indicatif des Performances de Filtration selon la Charge des filtres •

Charge A/G® (Litres)	Silex Filtration en lit inférieur (Litres)	Bouteille (pouces)	Débit moyen nominal (m3/h)	Débit crête MAXI (m3/h)	Débit rétrolavage détassage (m3/h)
40	10	10 x 44	0,6	1,5	1,5
60	10	12 x 48	0,8	2	1,9
80	20	14 x 65	1,2	2,8	2,5
100	25	16 x 65	1,5	3,3	3,3
125	30	16 x 65	1,8	3,8	3,8
150	40	18 x 65	2,1	4,5	4,5
175	50	21 x 62	2,7	5,5	5,4
200	50	24 x 69	3	6,3	6
250	50	24 x 72	3,5	7,5	7,4
300	75	30 x 72	4	9	8
400	100	30 x 72	5,7	12	11,5
500	125	36 x 72	6,8	15	13,5
600	150	36 x 72	8	18	16,5

(Performances « moyennes », à ajuster selon turbidité et taux de matières en suspension réels de l'eau brute)

DYNATIVE – 2 Avenue du 8 Mai 1945 – 95330 DOMONT (France)

Tél : +33 (0)1.39.91.11.45 Email : contact@dynative.eu Site Web : www.dynative.eu  
Sarl au capital de 3000 € - SIRET: 484 641 691 00015 – APE: 518N - TVA intracommunautaire FR39 484641691



• **Le remplissage des médias dans les bouteilles doit se faire à l'installation :** Sable A/G® et lit inférieur de Silex de filtration sont livrés séparément en sacs, selon les quantités exigées par le filtre.

• **Tarifs des médias filtrants au détail :**

Réf.	Média	Conditionnement
TRO-ALC-AG	<b>Sable A/G®</b>	• Sac de 28,3 litres (~20 Kg)
SILEX-GR8	<b>Sable Silex de filtration</b>	• Sac de 25Kg (~15 Litres) (Filtration de 1,7 à 2,6 mm)

(Frais de port en sus : Variables selon poids )



**À propos des Frais d'expédition :**

- Les Filtres à sable constituent des appareils lourds et volumineux, les médias étant livrés séparément en sacs et les bouteilles ayant des tailles conséquentes. Toutes nos expéditions se font alors sur palette par transport routier.
- Le coût de l'expédition est donc bien évidemment fonction de la distance parcourue pour la livraison : Notre politique à ce sujet est très claire et parfaitement équitable, puisqu'il s'agit de ne faire supporter à nos clients que **la moitié du coût réel du transport** annoncé par notre transporteur ... l'autre moitié étant à la charge de Dynavive.

*(schéma de principe pour l'installation)*

