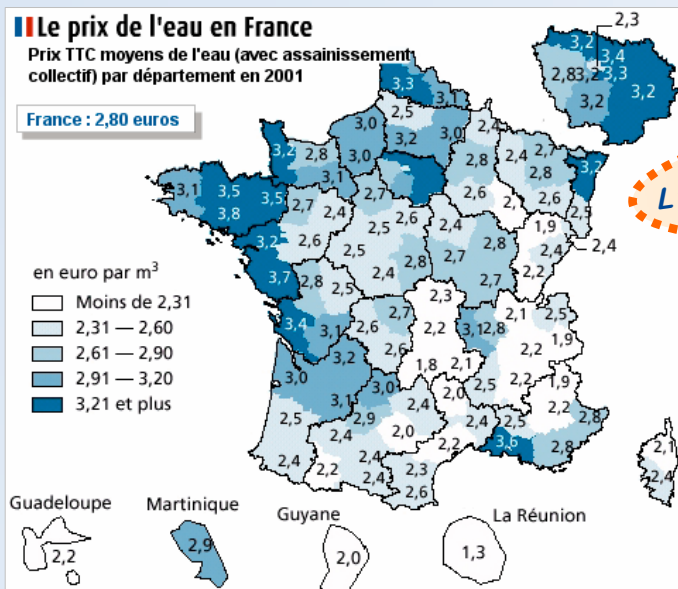




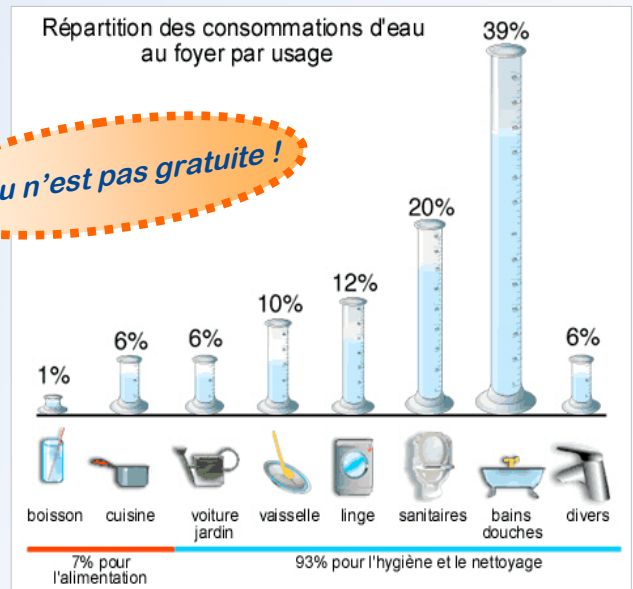
## ÉCONOMIES D'EAU



➔ Parce que l'Eau est une denrée précieuse qui n'est pas inépuisable, nous nous devons de l'économiser. Toute notre gamme d'économiseurs d'eau n'a que cette vocation, tout en préservant le confort de l'utilisateur.



*L'eau n'est pas gratuite !*



Dynavive propose une gamme complète d'économiseurs d'eau pour robinets ou douches

- Les techniques de régulation utilisées optimisent le confort du jet. C'est le meilleur moyen de réduire la consommation sans que l'utilisateur s'en rende compte : Le confort de l'utilisateur est préservé.
- Pour chaque besoin, il existe un régulateur adapté. Évidemment, avec ces économiseurs d'eau, un litre sera toujours un litre, mais en régulant le débit et en augmentant le pouvoir mouillant de l'eau, l'économie en liquide peut facilement aller à 50% sur des gestes simples comme un lavage de main ou une prise de douche.
- De plus, en équipant chaque robinet, les pressions aux différents points d'eau d'une habitation sont mieux réparties, surtout entre les étages.



Sachant qu'un robinet équipé d'un mousseur standard débite en moyenne 15 litres d'eau chaque minute, on comprend très vite l'intérêt de monter un Régulateur ou Limiteur de débit !



# APERÇU DE LA GAMME



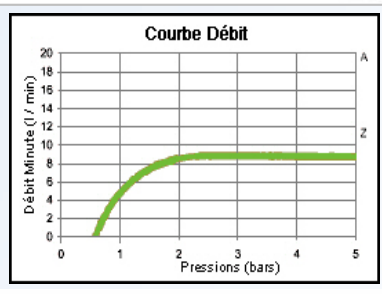
**Le montage est très facile :**  
Il suffit de démonter la bague (*mâle ou femelle*) de votre robinet et de remplacer le mousseur standard par le régulateur de débit.



**Modèle AIR 90 ► économie de 35%**



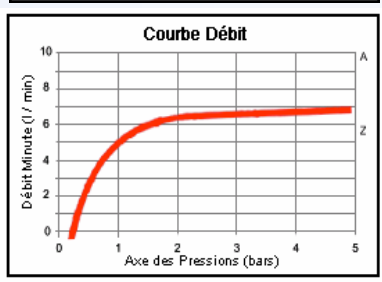
Débit maxi  
**9,5**  
L / min



**Modèle AIR 65 ► économie de 50%**



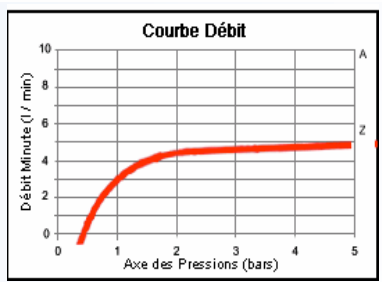
6,5  
L / min



**Modèle AIR 45 ► économie de 65%**



4,5  
L / min

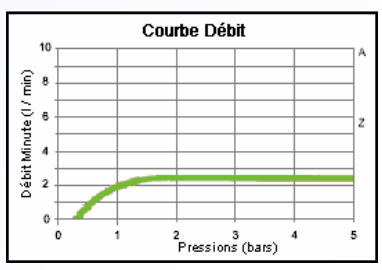


**Modèle SPA 25 ► économie de 80%**



**Économie maximale**

2,5  
L / min



**Modèle DCG9L ► économie de 65%**

• 4 jets réglables •

