



Mode d'emploi



Dewberry

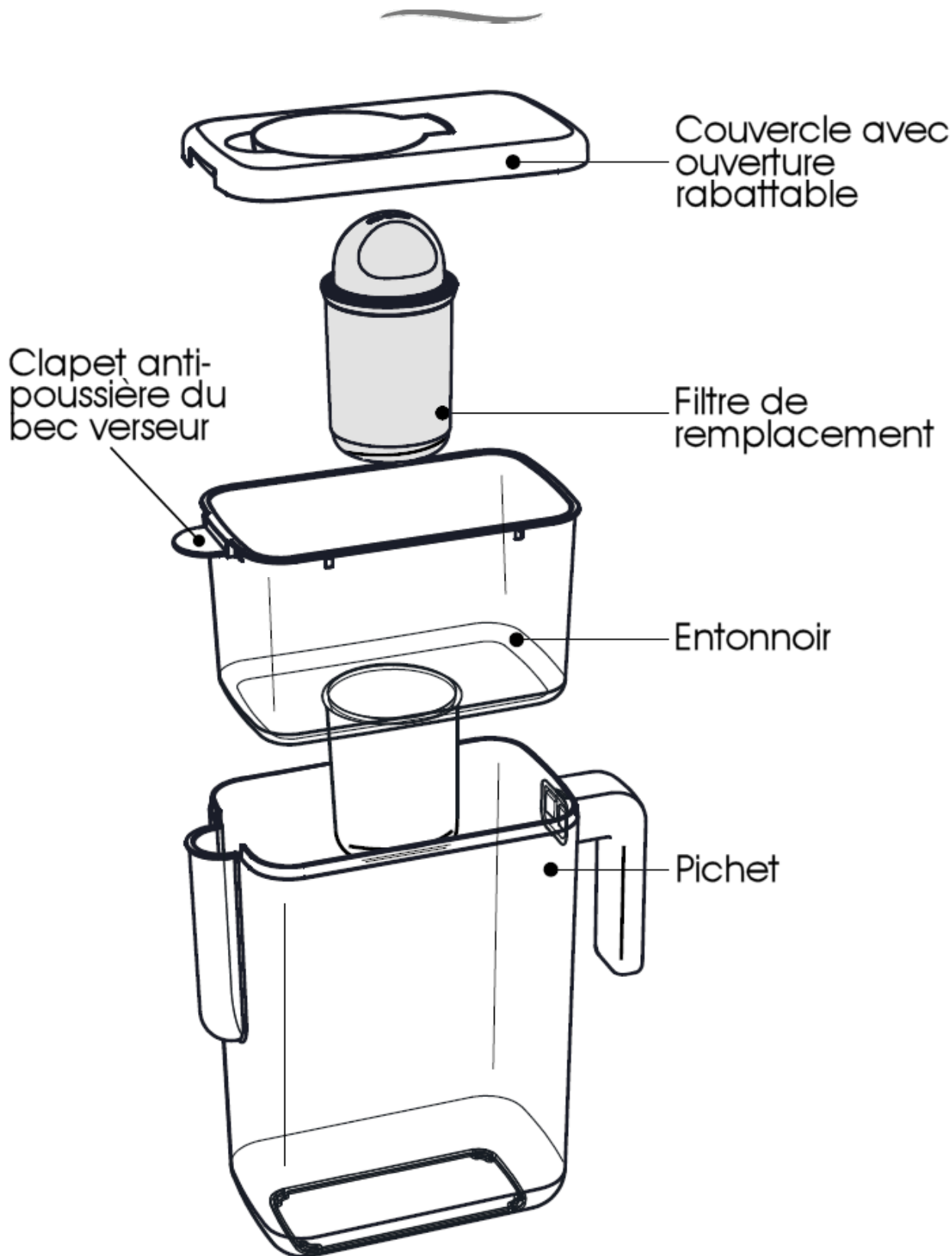
PICHET FILTRANT

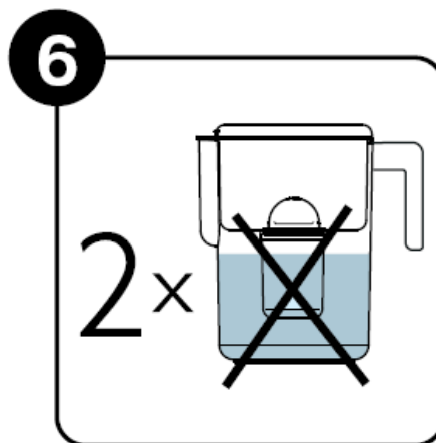
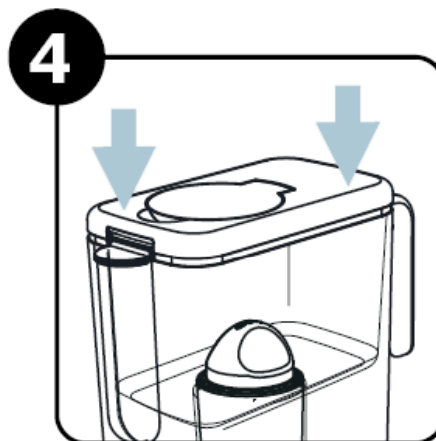
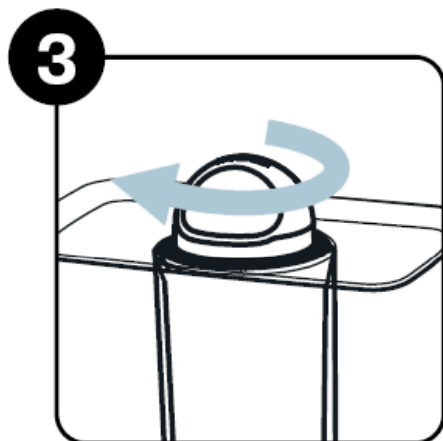
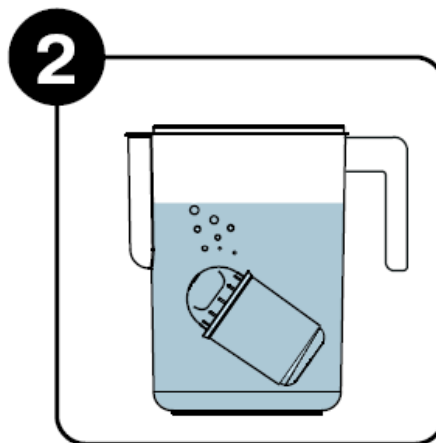
DYNATIVE – 2 Avenue du 8 Mai 1945 – 95330 Domont (France)

Tél : 01.39.91.11.45 courriel : contact@dynative.eu site Web : www.dynative.eu
Sarl au capital de 3000 € - SIRET: 484 641 691 00015 - APE: 518N - TVA intracom.: FR 39 484641691

Félicitations pour votre acquisition de ce pichet-filtrant Dewberry.

Prenez le temps de lire ces quelques instructions pour son utilisation afin d'obtenir toujours une eau purifiée de qualité.





PREMIÈRE UTILISATION ET REMPLACEMENT DE LA CARTOUCHE FILTRANTE

1. Lavez la verseuse, le couvercle et l'entonnoir à l'eau tiède. Ne pas utiliser de nettoyants abrasifs pour éviter tout dommage.

2. Pour préparer le filtre neuf de remplacement, retirez son film protecteur et plonger la cartouche dans de l'eau froide. (En enlevant le film protecteur, vous remarquerez peut-être une certaine condensation d'humidité ... il n'y a rien d'anormal à cela.)

Remuez doucement la cartouche dans l'eau pour éliminer les bulles d'air contenues dans le média filtrant contenu dans le filtre et pour bien imprégner en eau ce média.

3. Vissez fermement la cartouche dans son orifice dans l'entonnoir.
4. Replacez le couvercle sur le pichet en appuyant doucement pour s'assurer qu'il est bien en place.
5. Ouvrez le petit couvercle rabattable de l'orifice de remplissage et remplissez l'entonnoir d'eau froide délivrée au robinet d'évier.

6. Ne consommez pas les deux premiers lots d'eau filtrée récupérée dans le pichet car ils sont destinés à rincer la cartouche pour la débarrasser de ses poussières de média de filtration (poussières de charbon actif, par exemple). Plutôt que de jeter ces premières eaux de rinçage, vous pouvez par contre sans risque les utiliser en complément d'eau de vaisselle ou bien pour arroser les plantes.

Après un nouveau remplissage de l'entonnoir en eau froide, le pichet-filtrant Dewberry est prêt à l'usage pour délivrer une eau parfaitement purifiée.

7. Pour remplacer un filtre usagé, dévissez le simplement de l'entonnoir et répétez les étapes 1 à 6 ci-dessus avec un filtre neuf de remplacement.

PERFORMANCES DU FILTRE Ecosoft® DEWBERRY

- La cartouche filtrante Ecosoft® Dewberry constitue un système de filtration et de purification de l'eau du robinet très performant. Sa taille, plus importante que celles généralement rencontrées sur d'autres carafes filtrantes du commerce, lui confère une durée de vie prolongée.
- Sa conception unique garantit une vitesse de filtration toujours constante et suffisamment lente pour produire une eau parfaitement filtrée, purifiée et de qualité exceptionnelle.
- La cartouche est remplie d'un matériau filtrant nommé **ECOMIX** qui permet de traiter l'eau sous de multiples aspects. (*>voir page suivante*)
- Il est recommandé de remplacer le filtre tous les 3 à 4 mois au maximum afin de profiter d'une qualité d'eau toujours constante.
- La durée de conservation (stockage) des cartouches neuves dans leur emballage d'origine est de 3 ans au maximum.



ECOMIX® est un mélange de différents médias permettant d'apporter à l'eau des traitements multiples de purification:

- ① **FILTRATION FINE** des sédiments, limons, particules de rouille ou toutes autres particules fines solides pouvant persister dans l'eau de distribution.
- ② **ÉLIMINE LE CHLORE** et les sous-produits toxiques issus de la chloration de l'eau comme les Trihalométhanes (THM).
- ③ **ÉLIMINE LES MÉTAUX LOURDS** toxiques, comme le Plomb, le Cadmium, le Nickel.
- ④ **ÉLIMINE LES COMPOSÉS ORGANIQUES NATURELS** pouvant contribuer à donner une couleur, un goût et une odeur indésirables à l'eau de distribution.
- ⑤ **DIMINUE LES TENEURS RÉSIDUELLES en FER et MANGANÈSE** pouvant donner à l'eau un goût métallique désagréable.
- ⑥ **LIMITE LES DÉVELOPPEMENTS BACTÉRIENS** au sein même de la cartouche grâce à l'usage d'un charbon actif en grains traité aux vapeurs d'argent (>action bactériostatique).
- ⑦ **DIMINUE LA DURETÉ ET LA SALINITÉ** de l'eau pour lui donner une saveur douce et équilibrée.

DYNAVIVE

REMARQUES CONCERNANT L'UTILISATION DU FILTRE Ecosoft® DEWBERRY

- Le pichet-filtrant Ecosoft® Dewberry est conçu pour être utilisé uniquement avec de l'eau de distribution publique qui a été testée et certifiée potable par la municipalité. Ne filtrez que de l'eau froide.
- Consommez l'eau purifiée assez rapidement (2 à 3 jours), surtout si elle n'est pas stockée au réfrigérateur.
- Lavez régulièrement le pichet (couvercle, entonnoir et réservoir), à la main ou en lave-vaisselle.
- Garder le pichet à l'abri de la lumière directe du soleil et de toutes sources de chaleur intense (gazinière, plaques chauffantes, four, etc ...)

DEWBERRY – Mode d'emploi - p 5

GARANTIE DE QUALITÉ

- Tous les produits Ecosoft® sont conformes aux normes de qualité les plus élevées et sont rigoureusement contrôlés. Tous les matériaux de construction utilisés sont certifiés de qualité alimentaire, et notamment les matières plastiques garanties sans BPA (bisphénol-A).
- La garantie est valable 12 mois à compter de la date d'achat et tant que le produit est utilisé convenablement selon les consignes édictées dans ce présent Mode d'emploi.
- La garantie ne couvre pas les filtres de remplacement qui doivent être changés régulièrement, ni les éventuels défauts de fabrication qui n'auraient pas été dénoncés pendant la période de garantie, ni les défauts causés par une mauvaise manipulation du produit.

