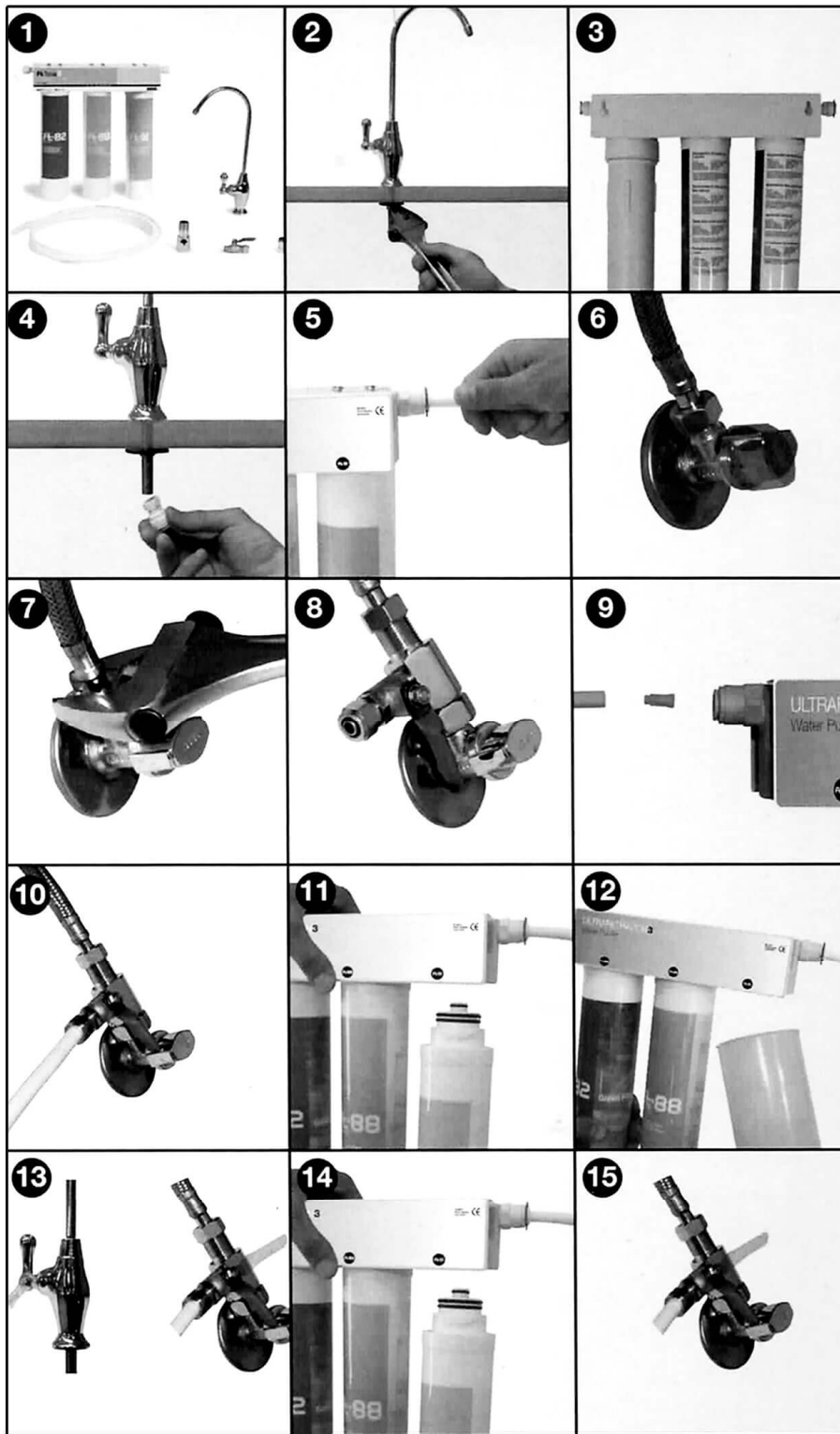


NOTICE



1. Retirer le matériel de la boîte. Séparer les pièces et jeter le sac plastique (qui peut être dangereux pour les enfants) **2.** Montage du robinet : Percer l'évier ou le plan de travail d'un trou de diamètre 12 mm pour le passage de la tige filetée du robinet. Assembler le robinet et le fixer en vissant l'écrou avec une clé. Si l'épaisseur du support est supérieure à la longueur de la tige filetée du robinet, veuillez utiliser une extension (attention avant de percer, il vaut mieux choisir l'emplacement où l'on perce en fonction de l'épaisseur du support). **3.** Fixation de l'unité d'Ultrafiltration: Faire deux trous dans le mur en respectant l'entraxe entre les trous du support métallique pour que l'unité soit posé horizontalement. **4.** Positionner le raccord connexion rapide au bout la tige de filetée du robinet. **5.** Connecter le tubing 3/8" entre ce raccord (robinet) et la sortie de l'unité d'UF. **6.** Fermer l'arrivée d'eau de la maison ou de l'eau froide de l'évier pour procéder à la connexion du tubing d'alimentation de l'UF. Ouvrir le mitigeur de l'évier pour évacuer la pression du réseau. **7.** Dévisser le flexible d'eau froide. **8.** Insérer le kit de connexion avec la vanne d'alimentation du système. **9.** Insérer dans le tuyau restant le contrôleur de débit dans la position indiqué sur la photo. **10.** Connecter le tubing entre la vanne d'alimentation du système et l'entrée du système noté "IN". Serrer la vis et ouvrir doucement l'alimentation d'eau de la maison ou de l'eau froide de l'évier. **11.** Retirer la cartouche notée 91 (ultrafiltration) afin de rincer les cartouches de filtration et d'éviter la pollution de la membrane. **12.** Afin de nettoyer les préfiltres, utiliser un récipient pour collecter l'eau provenant de l'unité au niveau de l'orifice où se connecte la cartouche. **13.** Ouvrir le robinet précédemment installé sur l'évier ainsi que la vanne d'alimentation de l'unité. S'assurer que tous les joints sont correctement positionnés et qu'il n'y a pas de fuites. Purger les filtres et lorsque l'eau devient parfaitement transparente, fermer la vanne d'alimentation de l'unité. Fermer également le robinet installé sur l'évier. **14.** Remettre en place la cartouche notée 91.(Ultra filtration). **15.** Ouvrir la vanne d'alimentation en eau pour purger l'air et rincer la cartouche d'ultrafiltration. Votre station UF est prête à fonctionner.